



# ASSESSMENT SCAFFALATURE

Le scaffalature metalliche sono da considerarsi a tutti gli effetti **attrezzature di lavoro ai sensi del D.Lgs. 81/08**. Il Datore di Lavoro è quindi tenuto a rispettare gli obblighi generici in merito alle attrezzature di lavoro ed in particolare quelli contenuti nel Titolo III mettendo a disposizione dei suoi collaboratori attrezzature conformi alle normative vigenti in materia.

## RIFERIMENTI NORMATIVI PER LA PROGETTAZIONE STATICA

### UNI 11636

Scaffalature industriali metalliche - Validazione delle attrezzature di immagazzinamento.

**EN 15878**  
**EN 15512**  
**EN 15620**  
**EN 15635**  
**EN 15629**

Sistemi di stoccaggio statici di acciaio  
Scaffalature portapallet  
Utilizzo, manutenzione e specifica dell'attrezzatura di immagazzinaggio

### UNI 11262

Scaffalature commerciali di acciaio - Requisiti, metodi di calcolo e prove, fornitura, uso e manutenzione

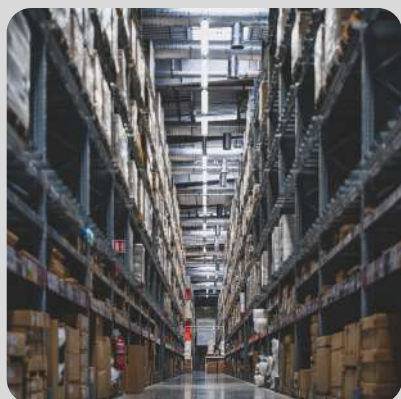
## RIFERIMENTI NORMATIVI PER LA PROGETTAZIONE ANTISISMICA

### FEM 10.2.08

Recommendations for the design of static steel pallets racks under seismic conditions

### UNI/TS 11379

Scaffalature metalliche. Progettazione sotto carichi sismici delle scaffalature per lo stoccaggio statico di pallet





# TARGA DATI / PORTATA

## SCAFFALATURA CON TARGA DATI/PORTATA

Se la scaffalatura ha la **targa dati** dovrebbe essere semplice risalire al fabbricante ed alla documentazione.

Se c'è solo il valore di portata, il cliente deve verificare se ha la documentazione relativa.

In presenza della documentazione è possibile eseguire la verifica secondo **UNI EN 15635** "sistemi di stoccaggio statici, utilizzo e manutenzione dell'attrezzatura di immagazzinaggio".

La verifica consiste nel controllo della corretta installazione e stato di conservazione degli scaffali ed emissione report di conformità o NC.

Per dimensionare l'attività è necessario avere:

- Il layout del magazzino e/o foto (altezza, lunghezza e numero di campate).

## SCAFFALATURA SENZA TARGA DATI/PORTATA

Se la scaffalatura **NON** ha la **targa dati** e la documentazione, prima della verifica di installazione e conservazione occorre effettuare la **valutazione della portata** attraverso misure in sito, modellazione numerica FEM e calcoli strutturali.

Per dimensionare l'attività è necessario avere:

- Il layout del magazzino e/o foto (altezza, lunghezza e numero di campate);
- Numero di tipologie di scaffalature da esaminare: mettere in evidenza l'attacco del montante per capire quanti modelli diversi di scaffalature dovranno essere esaminati.