

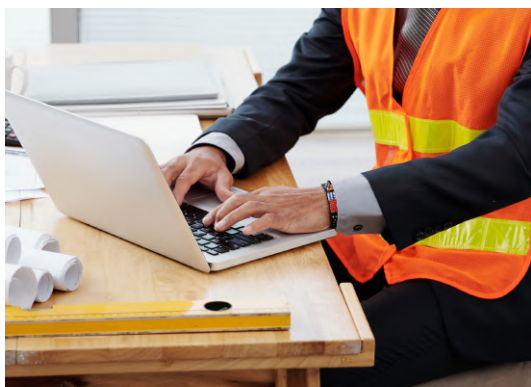
# LE LINEE VITA

Secondo la norma **UNI EN 795**, le linee vita sono un insieme di ancoraggi posizionati su ristrutturazioni ed edifici di nuova costruzione alla quale si agganciano gli operatori tramite imbracature e relativi cordini; può essere temporanea o stabile.

**ECO Next** offre il servizio di **progettazione, installazione, manutenzione, verifiche periodiche o collaudi e rimozione di linee vita non conformi.**

## I SERVIZI DI ECO NEXT

Avvalendosi di una fitta rete di professionisti qualificati, forniamo il supporto e le competenze utili ad operare in copertura, assicurando l'esecuzione delle seguenti prove e verifiche periodiche.

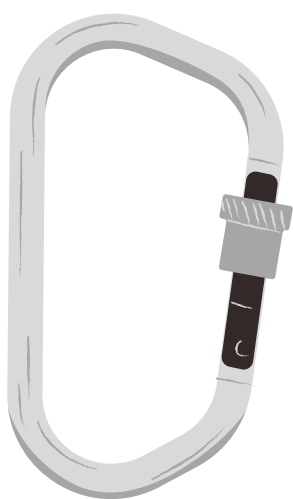


- ✓ **Controllo del tensionamento delle linee di ancoraggio.**
- ✓ **Controllo degli eventuali assorbitori di energia.**
- ✓ **Controllo dell'integrità dei punti terminali delle linee di ancoraggio.**
- ✓ **Controllo o collaudo dei punti di ancoraggio.**





## COSA SONO

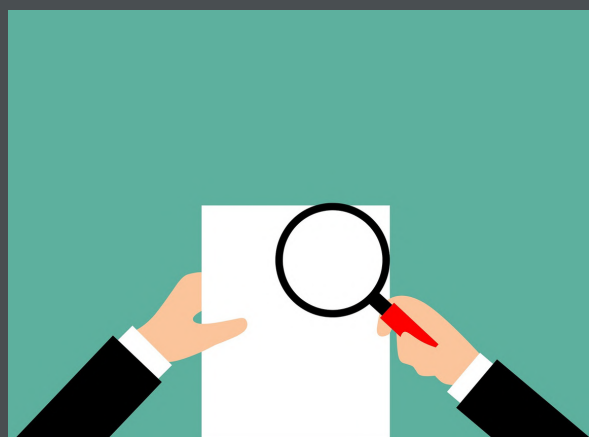


Le linee vita sono uno strumento indispensabile per garantire la sicurezza degli operatori che operano in quota, per effettuare attività di manutenzione e/o controllo sulle sommità di strutture.

Sulla base di quanto previsto dall'**art. 115 del D.Lgs 81/08**, i dispositivi anti caduta devono essere progettati, mantenuti e verificati periodicamente al fine di garantire i requisiti di sicurezza nel tempo.

## LE VERIFICHE PERIODICHE

**ECO Next** esegue ispezioni periodiche e straordinarie di **Linee Vita e Sistemi di Ancoraggio** (secondo la UNI EN 11158, UNI EN 795, ETC.), con lo scopo di garantire e tutelare la Sicurezza degli utilizzatori ed assicurare il rispetto degli obblighi previsti dal D.Lgs 81/2008 (art. 115 comma 1) in materia di salute e sicurezza nei luoghi di lavoro.



[www.econext.it](http://www.econext.it) | [info@econext.it](mailto:info@econext.it)

